

Dando alcance al Comunicado No.061 emitido en la tarde hoy, el IDEAM comunica al Sistema Nacional de Gestión del Riesgo de Desastres (SNGRD) y al Sistema Nacional Ambiental (SINA)

ALARMA

OTTO SE MANTIENE COMO TORMENTA TROPICAL Y AUMENTA SU VELOCIDAD DE DESPLAZAMIENTO

De acuerdo con el monitoreo más reciente del Centro Nacional de Huracanes (NHC, por sus siglas en inglés) el Ciclón Tropical OTTO, persiste como tormenta tropical con una presión mínima central que descendió a 994 milibares y vientos máximos sostenidos cercanos a los 60 nudos (110 km/h). El sistema se desplaza hacia el oeste-noroeste (ver figura 1) con una velocidad de 11 km/h.

Se mantiene la posibilidad de que OTTO adquiera nuevamente las características de huracán de categoría uno, en horas de la mañana del jueves 24 de noviembre poco antes de ingresar a territorio centro americano; sin embargo, se espera vuelva a perder fuerza en la medida que avance sobre la zona continental.

En las últimas horas, en San Andrés se ha registrado cielo entre parcial y mayormente nublado y recientemente ha tendido a aumentar la nubosidad apareciendo de nuevo algunas lluvias, resaltando que hasta el momento las de mayor intensidad se registraron entre las 12:00 m y las 12:30 m con 16.5 milímetros de lluvia, lo que indica una precipitación fuerte y de corta duración. Por su parte los vientos han predominado del noreste con una velocidad máxima hacia el mediodía de 46 km/h; recientemente con la aparición nuevamente de las lluvias, el viento ha tomado valores cercanos a los 40 km/h.

Pronóstico

Para las próximas horas, especialmente en la noche de hoy y madrugada de mañana, se prevé lluvias en buena parte del Archipiélago con volúmenes que pueden llegar a oscilar desde 50 hasta 150 milímetros entre las próximas 24 a 36 horas. De igual forma, se estima un incremento de los vientos en la noche y madrugada, con oleaje que puede oscilar entre 4.0 y 6.0 metros, los valores más altos hacia San Andrés (Figura 2).

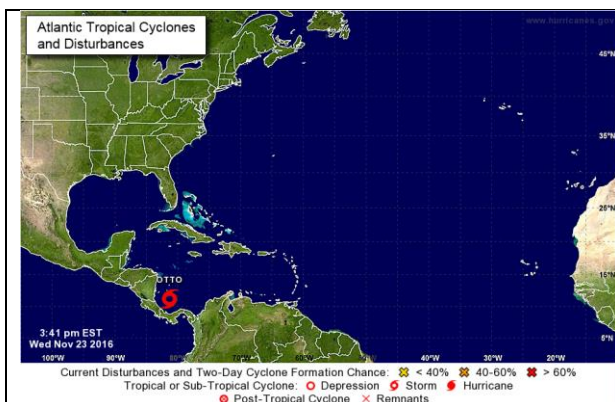


Figura 1. Ubicación de la Tormenta Tropical OTTO de acuerdo con el NHC; reporte de las 16:00 HLC del 23 de noviembre de 2016

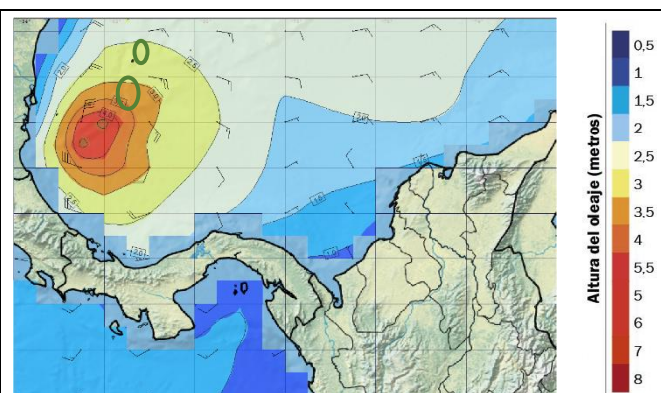


Figura 2. Altura del oleaje en el área de influencia del archipiélago de San Andrés y Providencia, para la noche de hoy miércoles 23 de noviembre de 2016.

Cabe señalar que el centro de la tormenta tropical Otto se encuentra a una distancia aproximada de 155 km de San Andrés y 240 km de Providencia, siendo uno de los puntos más próximos a la Isla (Figura 3) ; se estima que en las próximas 12 horas ésta distancia oscile entre 150 km y 200 km aproximadamente.



Figura 3. Distancia aproximada de Otto al Archipiélago de San Andrés y Providencia.

Fuente de datos: NHC con reporte de las 16:00 HLC.

El IDEAM continuará monitoreando la evolución de las condiciones hidrometeorológicas asociadas a la dinámica del Ciclón Tropical OTTO, así como de las condiciones asociadas a la segunda temporada de lluvias, por lo cual recomienda a los Comités Locales y Departamentales para la Gestión del Riesgo de Desastres y a las diferentes entidades del SNGRD y del Sistema Nacional Ambiental, estar atentos a los documentos que emita el instituto.

Cualquier inquietud adicional relacionada con éste comunicado, podrá consultarse con el meteorólogo de turno al celular 3208412346 o al teléfono (031)-3075625 de la ciudad de Bogotá D.C.